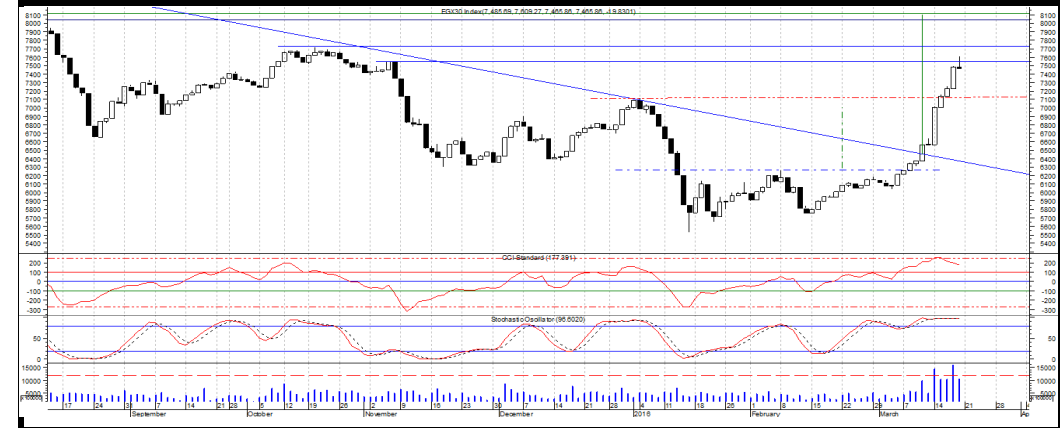
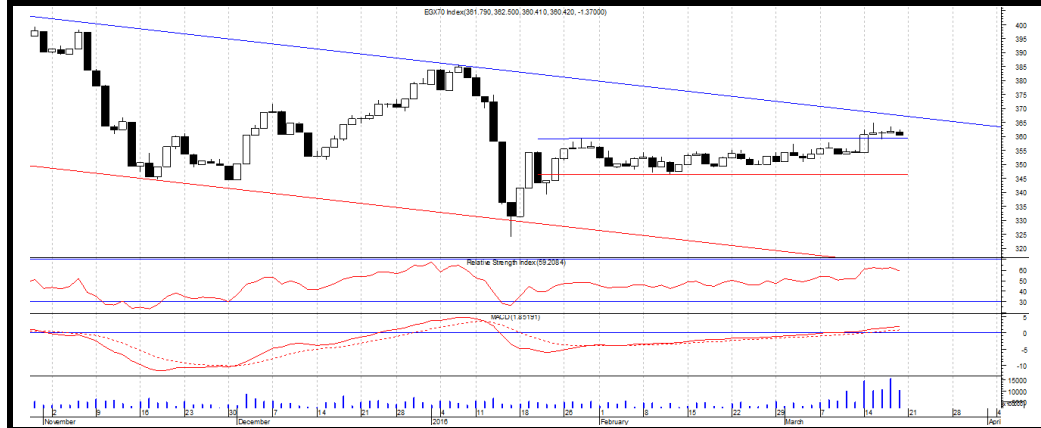


التحليل اليومي لمؤشر EGX70

التحليل اليومي لمؤشر EGX30

سعر الفتح :	سعر الإغلاق :	أعلى سعر :	أقل سعر :	أحجام التداول :
٣٦٠.٤٢	٣٦٠.٦٦	٣٦١.٧١	٣٥٩.٩٣	٩٨,٧٧٧,٧٣٦
سعر الفتح :	سعر الإغلاق :	أعلى سعر :	أقل سعر :	أحجام التداول :
٧٤٦٥.٨٦	٧٤٩٤.١٢	٧٤٩٤.١٢	٧٣٧٨.٤٤	٥٧٣,٠٩٩,٠٧٢



لا يزال يتحرك مؤشر EGX70 في اتجاه هابط على المدى القصير، فعلى الرغم من إختراق الاسعار للدعم الثانوى عند مستوى الـ ٣٦٠ نقطة إلا انها مازالت تتداول داخل قناة سعرية هابطة على المدى القصير. إقتربت الاسعار من الحد العلوى للقناة السعرية عند مستوى الـ ٣٦٥ نقطة لذلك، من المحتمل ظهور القوى البيعية قريبا" لتأخذ المؤشر لاسفل مستكملة بذلك إتجاهها الهابط قصير الاجل. ينصح المستثمر قصير الاجل بالتخفيف. يجب الإهتمام بوضع نقطه إعادة الدخول أعلى مستوى الـ ٣٧٠ نقطه. يتسم الأداء النسبى لمؤشر EGX70 بالضعف مقارنة" بـ EGX30 على المدى القصير.

تحول المؤشر EGX30 الى الإتجاه صاعد على المدى القصير و ذلك بعد كسره للمقاومه الهامة عند مستوى الـ ٦٢٥٠ نقطة لأعلى. تمكنت القوى الشرائية من إثبات سيطرتها على الاسعار و ذلك بعد إختراقها لعدد من المقاومات الرئيسية والتي قد صاحبها احجام تداول مرتفعه نسبيا. تختبر الأسعار حاليا" المقاومه الرئيسية عند منطقه الـ ٧٥٠٠ - ٧٧٠٠ نقطه و التى من المتوقع ظهور القوى البيعيه عندها لتأخذ الأسعار فى حركه تصحيحية ينصح باستغلالها فى أغراض الشراء حيث أن المؤشر لا يزال يستهدف مستوى الـ ٨١٠٠ نقطة كمستهدف مبدئى. يجب وضع حد إيقاف الخسائر اسفل مستوى ٦٨٠٠ نقطه. يتفوق الاداء النسبى لمؤشر EGX30 على EGX70 على المدى القصير.

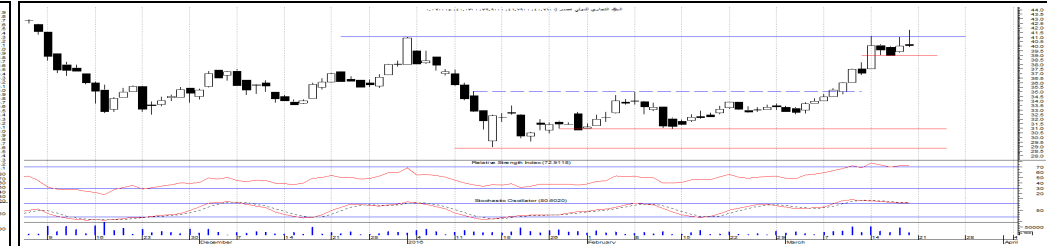
آخر سعر :	نقطة	مقاومة ١:	نقطة	دعم ١:
٣٦٠.٦٦	نقطة	٣٧٠	٣٤٥	٣٧٠
	نقطة	مقاومة ٢:	٣٢٥	٣٨٥

آخر سعر :	نقطة	مقاومة ١:	نقطة	دعم ١:
٧٤٩٤.١٢	نقطة	٧٦٠٠	٧١٠٠	٧٦٠٠
	نقطة	مقاومة ٢:	٦٥٥٠	٨١٠٠

إن الآراء المعطاه لا يمكن الإعتماد عليها كحقيقه و هى لا تعطى اى ضمان لما يمكن ان يحدث او ما سوف يحدث فى المستقبل

التحليل اليومي لسهم التجارى الدولى

سعر الفتح :	سعر الإغلاق :	أعلى سعر :	أقل سعر :	احجام التداول :
٤٠.٥١	٤٠.٩١	٤١.٤٨	٤٠	١,٥١٩,١٦٢



دعم ١ :	دعم ٢ :	آخر سعر :	مقاومة ١ :	مقاومة ٢ :
39	35	40.91	41	44.5

يتحرك سهم التجارى الدولى فى اتجاه صاعد على المدى القصير. يتجه السعر لأعلى حيث يختبر حاليا المقاومة الرئيسية عند مستوى الـ ٤١ جنيهاً و التى من المتوقع ان تظهر القوى البيعية عندها لتأخذ السهم لأسفل فى حركة تصحيحية هابطة. ينصح المستثمر المخاطر بالتخفيف بينما على المستثمر المتحفظ استغلال الحركات الهابطة فى أغراض الشراء. يجب وضع حد إيقاف الخسائر أسفل مستوى الـ ٣٦ جنيهاً. يتساوى الأداء النسبى لسهم التجارى الدولى مع المؤشر EGX30 على المدى القصير.

التحليل اليومي لسهم طلعت مصطفى

سعر الفتح :	سعر الإغلاق :	أعلى سعر :	أقل سعر :	احجام التداول :
٦.٣	٦.٣٢	٦.٤٥	٦.٢١	٥,٤٢٥,٩٦٨

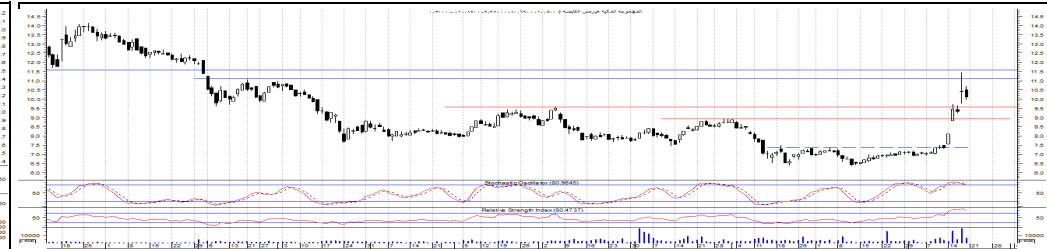


دعم ١ :	دعم ٢ :	آخر سعر :	مقاومة ١ :	مقاومة ٢ :
5.75	5.3	6.32	6.7	7.2

تحول السهم الى الإتجاه الصاعد كما إنه استطاع إختراق الحد العلوى للقناة السعرية الهابطة عند مستوى الـ ٥.٨٠ جنيهاً و ذلك بأحجام التداول مرتفعة نسبياً مما قد منح السهم مستهدفاً سعرياً عند مستوى الـ ٧.٧٠ جنيهاً. إختبر السهم المقاومة الرئيسية و الهامة عند مستوى الـ ٦.٧٠ جنيهاً و التى قد بدأت القوى البيعية فى الظهور عندها لتبدأ حركة تصحيحية فى السهم و التى ينصح باستغلالها فى أغراض الشراء. يجب وضع حد إيقاف الخسائر أسفل مستوى الـ ٥.١٠ جنيهاً. يتفوق الأداء النسبى لطلعت مصطفى على EGX30 على المدى القصير.

التحليل اليومي لسهم هيرمس

سعر الفتح :	سعر الإغلاق :	أعلى سعر :	أقل سعر :	احجام التداول :
١٠.٣١	١٠.٢٦	١٠.٤	١٠.٠٦	٤,٠٥٥,٨٥٣

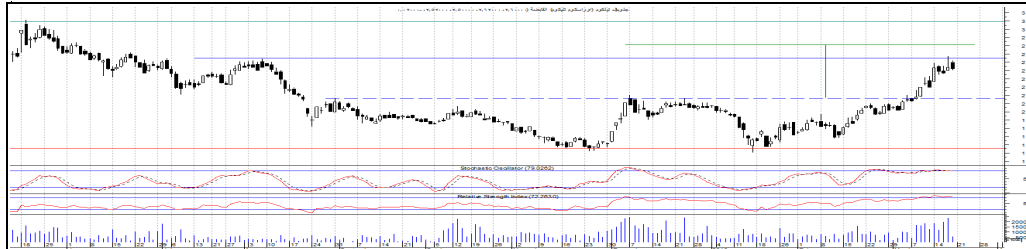


دعم ١ :	دعم ٢ :	آخر سعر :	مقاومة ١ :	مقاومة ٢ :
9.6	8.9	10.26	11	14

لا تزال القوى الشرائية هى المسيطره على حركة السهم حيث أن السهم فى إتجاه صاعد على المدى القصير. إخترق السهم العديد من المقاومات الرئيسية و بأحجام تداول مرتفعة كما كان يصاحب إرتفاع السعر حدوث أكثر من فجوه سعريه مما يدل على قوى المشتري. يختبر السهم حالياً مقاومة مهمة عند منطقة الـ ١١ - ١١.٥٠ جنيهاً و التى من المتوقع ان تعرقل السهم عن إستكمال صعوده فى الفتره الحالية. ينصح المستثمر قصير الاجل باستغلال الحركات الهابطة فى أغراض الشراء. يجب وضع حد إيقاف الخسائر أسفل مستوى الـ ٩ جنيهاً.

التحليل اليومي لسهم جلوبال تليكوم

سعر الفتح :	سعر الإغلاق :	أعلى سعر :	أقل سعر :	احجام التداول :
٢.٥٥	٢.٥٦	٢.٦	٢.٥١	٧,١٢١,٣٥٥

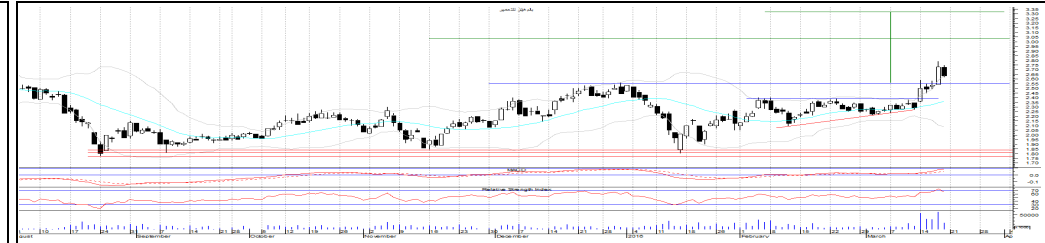


دعم ١ :	دعم ٢ :	آخر سعر :	مقاومة ١ :	مقاومة ٢ :
2.45	2.2	2.56	2.6	3.1

تحول سهم جلوبال تليكوم الى الاتجاه الصاعد على المدى القصير بعد كسره للمقاومة الهامة عند مستوى الـ ٢.٢٠ جنيهاً مما قد منحه مستهدفاً سعرياً مبدئياً عند مستوى الـ ٢.٨٠ جنيهاً. يختبر السهم حالياً المقاومة الرئيسية عند مستوى الـ ٢.٥٥ جنيهاً و التى من المتوقع ظهور بعض القوى البيعية عندها لتأخذ السهم لأسفل فى حركة تصحيحية هابطة ينصح باستغلالها فى أغراض الشراء. يجب وضع حد إيقاف الخسائر أسفل مستوى الـ ١.٩٦ جنيهاً. يتفوق الأداء النسبى لسهم جلوبال على EGX30 على المدى القصير.

التحليل لسهم باله هيلز

سعر الفتح :	سعر الإغلاق :	أعلى سعر :	أقل سعر :	احجام التداول :
٢.٦٩	٢.٦٨	٢.٧٢	٢.٦٢	١,٩٢٣,٩١٩



دعم ١ :	دعم ٢ :	آخر سعر :	مقاومة ١ :	مقاومة ٢ :
2.55	2.4	2.68	2.8	3

يتحرك السهم في اتجاه صاعد على المدى القصير كما إنه يتحول حالياً الى الإتجاه الصاعد على المدى المتوسط و ذلك بتأكيد كسره للمقاومة الرئيسية عند مستوى الـ ٢.٥٥ جنبها". يتجه السهم حالياً لاعلى مستهدفاً مستوى الـ ٣.٣٠ جنبها" كمستهدف ميدنى من المحتمل ظهور حركات تصحيحية ينصح المستثمر المخاطر بإستغلالها في أغراض الشراء كما ينصح المستثمر المتحفظ بإنتظار إغلاق الأسبوع أعلى المقاومة الرئيسية سالفه الذكر قبل الشراء. يجب وضع حد إيقاف الخسائر اسفل الدعم الهام عند مستوى الـ ٢.٢١ جنبها". يتساوى الأداء النسبى لبالم هيلز مع مؤشر EGX30 على المدى القصير

التحليل اليومي لسهم اوراسكوم الاعلام

سعر الفتح :	سعر الإغلاق :	أعلى سعر :	أقل سعر :	احجام التداول :
٠.٧	٠.٧١	٠.٧٢	٠.٦٩	٨٧,٧٤٥,٠٥٢

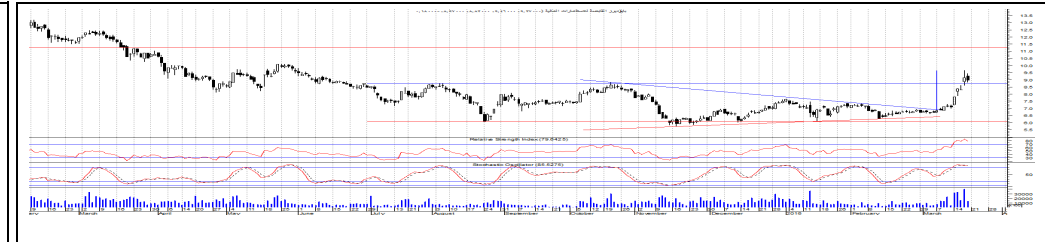


دعم ١ :	دعم ٢ :	آخر سعر :	مقاومة ١ :	مقاومة ٢ :
0.69	0.61	0.71	0.73	0.84

يتحرك السهم في اتجاه صاعد على المدى القصير بينما على المدى المتوسط لا يزال السهم في اتجاه عرضى. يختبر السهم حالياً المقاومة الرئيسية و الحد العلوى للإتجاه العرضى و التى من المتوقع ظهور القوى البيعية عندها لتعرقل السهم عن إستكمال الإتجاه الصاعد فى الوقت الحالى. ينصح المستثمر المخاطر بإستغلال الحركات الهابطة فى أغراض الشراء بينما ينصح المستثمر المتحفظ إنتظار تأكيد كسر المقاومة الرئيسية سالفه الذكر قبل الشراء. يجب وضع حد إيقاف الخسائر اسفل مستوى الـ ٠.٦٢ جنبها". يتساوى الأداء النسبى لسهم اوراسكوم للإعلام مع مؤشر EGX30 على المدى القصير

التحليل اليومي لسهم بايونيرز

سعر الفتح :	سعر الإغلاق :	أعلى سعر :	أقل سعر :	احجام التداول :
٩.٠٩	٩.١٣	٩.٢٦	٨.٩	٧٨٠,٧٥٩

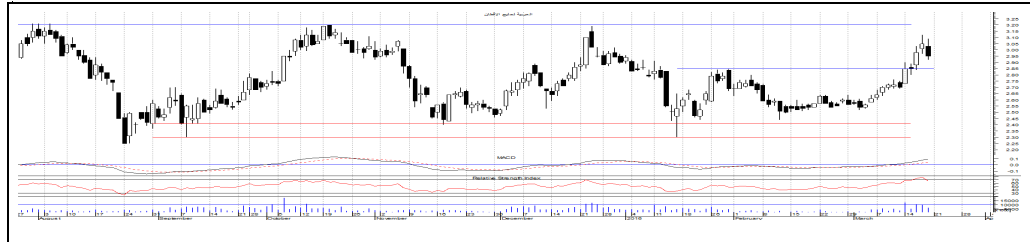


دعم ١ :	دعم ٢ :	آخر سعر :	مقاومة ١ :	مقاومة ٢ :
8.8	7.7	9.13	9.65	11

يتحرك سهم بايونيرز في اتجاه صاعد على المدى القصير كما إنه يحاول تأكيد كسر للمقاومة الرئيسية و الهامة عند مستوى الـ ٨.٨٥ جنبها". وصل السهم الى مستهدفه المبدنى عند مستوى الـ ٩.٦٥ جنبها" و التى قد ظهرت عندها القوى البيعية لتأخذ السهم لأسفل فى حركة هابطة ينصح المستثمر المخاطر بإستغلالها فى أغراض الشراء كما ينصح المستثمر المتحفظ إنتظار تأكيد كسر مستوى الـ ٨.٨٥ جنبها" و الثبات أعلاها قبل الشراء. يجب وضع حد إيقاف الخسائر أسفل مستوى الـ ٨.٧٠ جنبها". لا يزال يتساوى الأداء النسبى لسهم بايونيرز مع EGX30 على المدى القصير

التحليل اليومي لسهم العربية لحليح الاقطن

سعر الفتح :	سعر الإغلاق :	أعلى سعر :	أقل سعر :	احجام التداول :
٣	٢.٩٩	٣.٠٤	٢.٩٤	٥,١٩٢,٤٢٨



دعم ١ :	دعم ٢ :	آخر سعر :	مقاومة ١ :	مقاومة ٢ :
2.85	2.5	2.99	3.2	3.65

يشهد السهم حالياً التحرك العرضى على المدى المتوسط بين المقاومة الرئيسية عند مستوى الـ ٣.٢٠ جنبها" و الدعم الرئيسى عند مستوى الـ ٢.٣٠ جنبها". إقترب السعر من الحد العلوى للإتجاه العرضى و التى قد ظهرت عنده القوى البيعية مبكراً عند مستوى الـ ٣.١٠ جنبها" لتأخذ السهم فى حركة هابطة مره اخرى. ينصح المستثمر متوسط الأجل بالمتاجرة بين الحدود السعرية. ينصح المستثمر المخاطر بإستغلال الحركات الهابطة فى أغراض الشراء. يجب وضع نقطة إعادة الدخول اعلى المقاومة الرئيسية عند مستوى الـ ٣.٢٠ جنبها". لا يزال يتسم الأداء النسبى للعربية لحليح بالضعف مقارنتاً بـ EGX30 على المدى القصير

التحليل اليومي لقطاعات السوق المصري

إسم السهم	الإتجاه	الدعم	آخر سعر	المقاومة	التوصية	السيناريو البديل
قطاع البنوك						
بنك الاتحاد الوطني	صاعد	٤.١	٤.٣	٤.٨	استغلال التحركات الهابطة لاعاده تكوين مراكز شرائيه جديده	وقف الخسائر ٤
مصرف ابو ظبى	صاعد	٣.٨	٤.١٦	٤.٥	استغلال التحركات الهابطة لاعاده تكوين مراكز شرائيه جديده	وقف الخسائر ٣.٦
قطاع الموارد الأساسية						
حديد عز	صاعد	٨.٣٥	٩.٠٣	٩.٢	استغلال التحركات الهابطة لاعاده تكوين مراكز شرائيه جديده	وقف الخسائر ٧.٥
الحديد و الصلب	صاعد	٦.٠٤	٦.٢	٦.٧٥	استغلال التحركات الهابطة لاعاده تكوين مراكز شرائيه جديده	وقف الخسائر ٥.٢
قطاع الكيماويات						
سيدى كرير	صاعد	١١.٦٤	١١.٩١	١٢.٧٤	استغلال التحركات الهابطة لاعاده تكوين مراكز شرائيه جديده	وقف الخسائر ١١.٤٥
الماليه و الصناعيه	صاعد	٦.٤٦	٦.٧٦	٧.٣٥	استغلال التحركات الهابطة لاعاده تكوين مراكز شرائيه جديده	وقف الخسائر ٦.٤٦
قطاع التشييد و مواد البناء						
جنوب الوادى	صاعد	٣.٧٧	٣.٩	٤.٠٣	استغلال التحركات الهابطة لاعاده تكوين مراكز شرائيه جديده	وقف الخسائر ٣.٣٧
الصعيد العامه	صاعد	٠.٩	٠.٩٧	١	استغلال التحركات الهابطة لاعاده تكوين مراكز شرائيه جديده	وقف الخسائر ٠.٨٦

التحليل اليومي لقطاعات السوق المصري

اسم السهم	الإتجاه	الدعم	آخر سعر	المقاومة	التوصية	السيناريو البديل
قطاع السياحة و الترفيه						
المصريه للمنتجات	صاعد	٠.٨١	٠.٨٤	٠.٨٦	استغلال التحركات الهابطه لاعاده تكوين مراكز شرائيه جديده	وقف الخسائر ٠.٧٧
الوادي للإستثمار السياحي	صاعد	١٥	١٦.٧	١٩	استغلال التحركات الهابطه لاعاده تكوين مراكز شرائيه جديده	وقف الخسائر ١٥
قطاع المنتجات المنزليه و الشخصيه						
العربيه بوليفارا	صاعد	٢.٢٥	٢.٣٣	٢.٥	استغلال التحركات الهابطه لاعاده تكوين مراكز شرائيه جديده	وقف الخسائر ٢.٢٥
النساجون الشرقيون	صاعد	٧.٧٥	٨.٢٥	٩.٢١	استغلال التحركات الهابطه لاعاده تكوين مراكز شرائيه جديده	وقف الخسائر ٧.١٦
قطاع العقارات						
مدينه نصر للإسكان	صاعد	٢١.٥٨	٢٢.١٤	٢٤	استغلال التحركات الهابطه لاعاده تكوين مراكز شرائيه جديده	وقف الخسائر ١٩
سوديك	صاعد	١٠.١٧	١١.٤	١٢	استغلال التحركات الهابطه لاعاده تكوين مراكز شرائيه جديده	وقف الخسائر ٩.٤
قطاع الإعلام و الاتصالات						
المصريه للاتصالات	صاعد	٧.٢	٧.٤٨	٨	استغلال التحركات الهابطه لاعاده تكوين مراكز شرائيه جديده	وقف الخسائر ٧

إن الآراء المعطاه لا يمكن الإعتماد عليها كحقيقه و هي لا تعطى اى ضمان لما يمكن ان يحدث او ما سوف يحدث في المستقبل

التحليل اليومي لقطاعات السوق المصري

إسم السهم	الإتجاه	الدعم	آخر سعر	المقاومة	التوصية	السيناريو البديل
قطاع الخدمات الماليه باستثناء البنوك						
عربية للإستثمارات	صاعد	١.٠٥	١.١	١.١٩	استغلال التحركات الهابطه لاعاده تكوين مراكز شرائيه جديده	وقف الخسائر ٠.٩٨
القلعه	صاعد	١.٢٧	١.٤٣	١.٦٥	استغلال التحركات الهابطه لاعاده تكوين مراكز شرائيه جديده	وقف الخسائر ١.٢٧
قطاع الأغذيه و المشروبات						
الإسماعيليه للدواجن	صاعد	١.٧٥	١.٨٤	١.٩٥	استغلال التحركات الهابطه لاعاده تكوين مراكز شرائيه جديده	وقف الخسائر ١.٦٥
شمال الصعيد للتنميه	صاعد	٧.٥	٨.٢٥	١٠	استغلال التحركات الهابطه لاعاده تكوين مراكز شرائيه جديده	وقف الخسائر ٧.٥
قطاع الرعايه الصحيه و الادويه						
العبوات الطبيه	صاعد	٠.٦	٠.٦٣	٠.٦٥	استغلال التحركات الهابطه لاعاده تكوين مراكز شرائيه جديده	وقف الخسائر ٠.٥٧
سبا للأدويه	صاعد	٣.٩	٤.٢٥	٤.٧٤	استغلال التحركات الهابطه لاعاده تكوين مراكز شرائيه جديده	وقف الخسائر ٣.٩
قطاع الخدمات و المنتجات الصناعيه						
الكبلات الكهربائيه	صاعد	٠.٨٤	٠.٩	٠.٩٤	استغلال التحركات الهابطه لاعاده تكوين مراكز شرائيه جديده	وقف الخسائر ٠.٨٤
العربيه المتحده للشحن	صاعد	٠.٨٥	٠.٩	٠.٩٦	استغلال التحركات الهابطه لاعاده تكوين مراكز شرائيه جديده	وقف الخسائر ٠.٧٨